



INSTRUMENTAIS REUTILIZÁVEIS

Taimin 



Há mais de 20 anos trabalhamos para desenvolver produtos e oferecer serviços que atendam as necessidades dos profissionais de saúde, com o objetivo de promover o bem-estar e qualidade de vida das pessoas.

Para isso, investimos em tecnologia e inovação que garantem à linha de Instrumentais Reutilizáveis da Taimin alta funcionalidade, graças ao design ergonômico exclusivo que combina praticidade, leveza e durabilidade de forma surpreendente.

O sistema de engate rápido facilita a montagem e desmontagem dos instrumentais, que podem ser integrados a outros (3, 5 e 10mm) por meio de manoplas intercambiáveis.

3
ANOS **GARANTIA**

**Os 03 anos de garantia não se aplicam: às Tesouras, Pinças de energia Bipolar, Pinças Hook, Agulhas, Afastadores, Dispositivo de Fechamento de Incisão, Equipamentos de Torre de Vídeo, Sacador Ginecológico e Cabos.*



**SISTEMA DE
ENGATE RÁPIDO**



**CONEXÃO
DA HASTE**



**TRAVAMENTO INTELIGENTE
DA CREMALHEIRA**

PINÇA ARTICULADA TAIMIN - LINHA PPS
Registro Anvisa nº 80082910088

Códigos

TM101F.002A

Especificações

Acessório para Pinça (Manopla com cremalheira) 5 mm

SUMÁRIO

TROCATERS	3
REDUTORES	3
VEDANTES	3
AGULHA DE VERESS	3
ASPIRADORES	4
AFASTADORES	4
CLIPADORAS PARA CLIP DE TITÂNIO	5
CLIPADORAS PARA CLIPFIX	5-6
PINÇAS DE DISSECÇÃO	6
PORTA AGULHAS	7
TESOURAS	7
PINÇAS APREENSÃO	8
EMPURRADOR DE NÓ	9
INSTRUMENTAIS DE 10MM	9
PINÇAS ESPECIAIS	10
PINÇAS APREENSÃO VASCULAR	10
PINÇA HOOK	10
PINÇA BIPOLAR	10
PINÇAS PARA MINI-LAPAROSCOPIA	11
MANOPLAS	12
CABOS	12
ACESSÓRIOS	12
CAIXAS / ESTOJOS	12
SISTEMA DE VÍDEO	13-14
ÓTICAS	15
URETERORENOSCÓPIO	15



ISO 13485: Sistemas de Gestão da Qualidade para Dispositivos Médicos. A auditoria da Certificadora BRTUV pode ser demonstrada através de nossos processos, o cumprimento à norma e à Portaria 54 do Inmetro 1/2/2016.

Importante: A Taimin reserva o direito de modificar ou substituir os termos do catálogo a qualquer momento sem aviso prévio. Imagens meramente ilustrativas.

TROCATERS

Registro Anvisa nº 80082910241



BAINHA LISA

Códigos	Especificações
104.076A-120	Ø3 x 120 mm
101.076AX-120	Ø5 x 120 mm
101.075AX-120	Ø10 x 120 mm
101.163EX-120	Ø13,5 x 120 mm
101.164AX-120	Ø15 x 120 mm



BAINHA COM ROSCA

Códigos	Especificações
104.141A-120	Ø3 x 120 mm
101.141AX-120	Ø5 x 120 mm
101.180AX-120	Ø10 x 120 mm
101.247AX-120	Ø13,5 x 120 mm
101.185A-120	Ø15 x 120 mm

TROCATER PONTA PIRAMIDAL SISTEMA COM LÂMINA PROTEGIDA

REDUTORES



REDUTOR
Registro Anvisa nº 80082910075

Códigos	Especificações
101.010	Ø10 x Ø5 mm
101.010A	Ø12 x Ø5 mm
101.010B	Ø12 x Ø10 mm
101.010C	Ø15 x Ø10 mm
101.010D	Ø5 x Ø3 mm
101.010E	Ø15 x Ø5 mm



TUBO REDUTOR DE TROCATER
Registro Anvisa nº 80082910241

Códigos	Especificações
101.1005	Ø10 x Ø5 mm
101.1205	Ø12 x Ø5 mm
101.1210	Ø12 x Ø10 mm
101.1510	Ø15 x Ø10 mm
101.1505	Ø15 x Ø5 mm

VEDANTES

Registro Anvisa nº 80082910241



VEDANTE PARA TROCATER E REDUTOR

Códigos	Especificações
TM101.086	Ø3 mm
TM101.086A	Ø5 mm
TM101.086B	Ø10 mm
TM101.086C	Ø12 mm
TM101.086D	Ø15 mm



INTERNO PARA TROCATER

Códigos	Especificações
101F.003	Ø3 mm
101F.005	Ø5 mm
101F.010	Ø10 mm
101F.012	Ø12 mm
101F.015	Ø15 mm

AGULHA DE VERESS

Registro Anvisa nº 80082910205



Códigos	Especificações
101.011	Ø2.2 x 100 mm
101.011A	Ø2.2 x 120 mm
101.011B	Ø2.2 x 150 mm

ASPIRADORES

Registro Anvisa nº 80082910193



DISPOSITIVO DE SUCCÃO E IRRIGAÇÃO VÁLVULA

Códigos	Especificações
101.149	Ø5 / Ø10 x 360 mm
101.149L	Ø5 / Ø10 x 420 mm



DISPOSITIVO DE SUCCÃO E IRRIGAÇÃO DESLIZANTE

Códigos	Especificações
101.079	Ø5 / Ø10 x 360 mm
101.079B	Ø5 / Ø10 x 360 mm (válvula menor)
101.079L	Ø5 / Ø10 x 420 mm
104.079	Ø2.8 x 280 mm

* Dispositivos com mais furos disponíveis. Consulte seu representante.

AFASTADORES

AFASTADOR GOLDFINGER TAIMIN

Registro Anvisa nº 80082910175



AFASTADOR GOLD FINGER TIPO J

Código	Especificações
101.096A	Ø5.5 x 460 mm



AFASTADOR GOLD FINGER EM L

Código	Especificações
101.096	Ø5.5 x 460 mm



AFASTADOR GOLD FINGER TIPO O INVERTIDO

Código	Especificações
101.096C	Ø5.5 x 460 mm

AFASTADOR TAIMIN

Registro Anvisa nº 80082910196



AFASTADOR COM 5 PÁS

Códigos	Especificações
101.073A	Ø5 x 350 mm
101.074	Ø10 x 350 mm



AFASTADOR COM 3 PÁS

Código	Especificações
101.072A	Ø5 x 350 mm

CLIPADORAS PARA CLIP DE TITÂNIO

CLIPADORA PARA CLIP DE TITÂNIO W ABERTA

Registro Anvisa nº 80082910195

Códigos	Especificações
101.138CP	Clipadora Tit. Pequeno 146 mm
101.138P	Clipadora Tit. Pequeno 200 mm
101.920L	Largo, Ø250 mm, 20°
101.920ML	Médio largo, Ø250 mm, 20°
101.920P	Pequeno, Ø250 mm, 20°
101.920M	Médio, Ø250 mm, 20°



LAPAROSCÓPICAS

Códigos	Especificações
101.001P	Simples aço, Ø5 x 360 mm
104.001	Simples aço, Ø5 x 360 mm
101.001M	Simples aço, Ø10 x 360 mm
101.001ML	Simples aço, Ø10 x 420 mm
101.001G	Simples aço, Ø10 x 360 mm
101.001GL	Simples aço, Ø10 x 420 mm

Registro Anvisa nº 80082910195



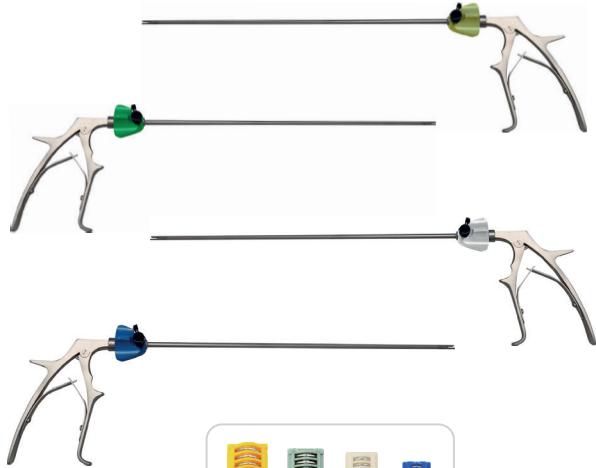
Códigos	Especificações
101.001ML	Simples aço, Ø10 x 420 mm

Registro Anvisa nº 80082910195



Códigos	Especificações
104.001	Simples aço, Ø5 x 360 mm

Registro Anvisa nº 80082910195

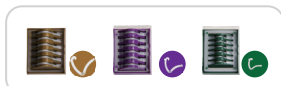


Códigos	Especificações
101.001P	Simples aço, Ø5 x 360 mm

Registro Anvisa nº 80082910195



CLIPADORAS PARA CLIPFIX



LAPAROSCÓPICA

Registro Anvisa nº 80082910226

Códigos	Especificações
MH-B201-01D	Dourado, Ø10 x 330 mm - Desmontável
MH-B201-01DL	Dourado, Longo, Ø10 x 420 mm - Desmontável
MH-B201-02D	Roxo, Ø10 x 330 mm - Desmontável
MH-B201-02DL	Roxo, Longo, Ø10 x 420 mm - Desmontável
MH-B201-03D	Verde, Ø5 x 330 mm - Desmontável
MH-B201-03DL	Verde, Longo, Ø5 x 420 mm - Desmontável

APLICADOR UNDONE PARA REMOÇÃO DE CLIPES

Registro Anvisa nº 80082910042



Códigos
MH-B201-10

CLIPADORAS PARA CLIPFIX

Registro Anvisa nº 80082910042

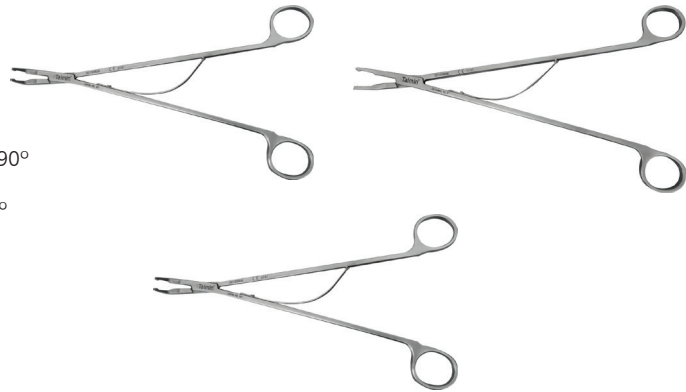
ABERTO

Códigos

MH-B201-04
MH-B201-05
MH-B201-06
MH-B201-07
MH-B201-08
MH-B201-09

Especificações

XL, Dourado, Curva 90°
L, Roxo, Curva 90°
ML, Verde, Curva 90°
XL, Dourado, Reta
L, Roxo, Reta
ML, Verde, Reta



PINÇAS DE DISSECÇÃO

Registro Anvisa nº 80082910088



MARYLAND DE DISSECÇÃO
DUPLA AÇÃO

Códigos	Especificações
101.037	Ø5 x 360 mm
101.037L	Ø5 x 420 mm



MIXTER DE DISSECÇÃO 90°
DUPLA AÇÃO

Códigos	Especificações
101.038	Ø5 x 360 mm
101.038L	Ø5 x 420 mm



DISSECÇÃO DOLPHIN
DUPLA AÇÃO

Códigos	Especificações
101.036	Ø5 x 360 mm
101.036L	Ø5 x 420 mm



DISSECÇÃO E TRAÇÃO, ROMBA
DUPLA AÇÃO

Códigos	Especificações
101.050	Ø5 x 360 mm
101.050L	Ø5 x 420 mm



BIÓPSIA DE CONCHA COM 2 DENTES
DUPLA AÇÃO

Códigos	Especificações
101.054	Ø5 x 360 mm
101.054L	Ø5 x 420 mm



BIÓPSIA DE CONCHA
DUPLA AÇÃO

Códigos	Especificações
101.053	Ø5 x 360 mm
101.053L	Ø5 x 420 mm



TRAÇÃO ALLIS DUPLA AÇÃO

Códigos	Especificações
101.048B	Ø5 x 360 mm
101.048BL	Ø5 x 420 mm



TRAÇÃO INTESTINAL BOWEL DUPLA AÇÃO

Códigos	Especificações
101.056	Ø5 x 360 mm
101.056AL	Ø5 x 420 mm

PORTA AGULHAS

PORTA AGULHAS REUTILIZÁVEL TAIMIN

Registro Anvisa nº 80082910242



Códigos	Especificações
101.102-E	Ø5 x 360 mm - Mandíbula esquerda
101.102-LE	Ø5 x 420 mm - Mandíbula esquerda

Registro Anvisa nº 80082910242

Códigos	Especificações
101.102-D	Ø5 x 360 mm - Mandíbula direita
101.102-LD	Ø5 x 420 mm - Mandíbula direita

Registro Anvisa nº 80082910242



Códigos	Especificações
101.102-R	Ø5 x 360 mm - Mandíbula reta
101.102-LR	Ø5 x 420 mm - Mandíbula reta

Registro Anvisa nº 80082910242

PINÇA ARTICULADA TAIMIN - LINHA PPS

Registro Anvisa nº 80082910088

Códigos	Especificações
101.031	Ø5 x 360 mm
101.031L	Ø5 x 420 mm

PORTA AGULHAS REUTILIZÁVEL TAIMIN

Registro Anvisa nº 80082910242



Códigos	Especificações
101.024A-360	Ø5 x 360 mm - Mandíbula esquerda
101.023A-420	Ø5 x 420 mm - Mandíbula esquerda

Registro Anvisa nº 80082910242

Códigos	Especificações
101.023AY-360	Ø5 x 360 mm - Mandíbula direita
101.023AY-420	Ø5 x 420 mm - Mandíbula direita

Registro Anvisa nº 80082910242



Códigos	Especificações
101.024-360	Ø5 x 360 mm - Mandíbula reta
101.023-420	Ø5 x 420 mm - Mandíbula reta

Registro Anvisa nº 80082910242

TESOURAS

Registro Anvisa nº 80082910067



TESOURA RETA SIMPLES AÇÃO

Códigos	Especificações
101.032	Ø5 x 360 mm
101.032L	Ø5 x 420 mm



TESOURA RETA DUPLA AÇÃO

Códigos	Especificações
101.032A	Ø5 x 360 mm
101.032AL	Ø5 x 420 mm



TESOURA METZENBAUM CURVA DUPLA AÇÃO

Códigos	Especificações
101.033A	Ø5 x 360 mm
101.033AL	Ø5 x 420 mm

PINÇAS APREENSÃO

Registro Anvisa nº 80082910088



PINÇA APREENSÃO ATRAUMÁTICA PARA ESTÔMAGO SIMPLES AÇÃO

Códigos	Especificações
101.198A	Ø5 x 360 mm
101.198AL	Ø5 x 420 mm



APREENSÃO E EXTRAÇÃO TIPO JACARÉ DUPLA AÇÃO

Códigos	Especificações
101.044B	Ø5 x 360 mm
101.044BL	Ø5 x 420 mm



APREENSÃO MAXI DUPLA AÇÃO

Códigos	Especificações
101.043	Ø5 x 360 mm
101.043L	Ø5 x 420 mm



PINÇA APREENSÃO FENESTRADA, ENDO CLINCH DUPLA AÇÃO

Códigos	Especificações
101.049B	Ø5 x 360 mm
101.049BL	Ø5 x 420 mm



PINÇA APREENSÃO FENESTRADA PONTA LONGA DUPLA AÇÃO

Códigos	Especificações
101.048	Ø5 x 360 mm
101.048L	Ø5 x 420 mm



PINÇA APREENSÃO ATRAUMÁTICA DUPLA AÇÃO

Códigos	Especificações
101.062	Ø5 x 360 mm
101.062L	Ø5 x 420 mm



PINÇA APREENSÃO 2X4 DENTES DENTE DE RATO DUPLA AÇÃO

Códigos	Especificações
101.105A	Ø5 x 360 mm



PINÇA APREENSÃO 2X4 DENTES DENTE DE RATO SIMPLES AÇÃO

Códigos	Especificações
101.105	Ø5 x 360 mm



PINÇA APREENSÃO BABCOCK DUPLA AÇÃO

Códigos	Especificações
101.047	Ø5 x 360 mm
103.047	Ø5 x 420 mm



PINÇA APREENSÃO DE TUMOR DUPLA AÇÃO

Códigos	Especificações
101.057	Ø5 x 360 mm
101.057L	Ø5 x 420 mm



PINÇA APREENSÃO FENESTRADA PONTA LONGA DUPLA AÇÃO

Código	Especificações
101.049A	Ø5 x 360 mm



PINÇA APREENSÃO FENESTRADA PONTA CURTA DUPLA AÇÃO

Códigos	Especificações
101.049	Ø5 x 360 mm
101.049L	Ø5 x 420 mm

EMPURRADOR DE NÓ



EMPURRADOR DE NÓ TAIMIN

Códigos	Especificações
101.029	Ø5 x 330 mm - Sem abertura de sutura
101.029B	Ø5 x 330 mm - Com abertura de sutura

Registro Anvisa nº 80082910246

101.029D | Ø5 x 330 mm - Tipo D
Registro Anvisa nº 80082910076



AGULHA DE ASPIRAÇÃO TAIMIN

Registro Anvisa nº 80082910245

Códigos	Especificações
101.027	Ø5 x 330 mm - Canal Ø12 mm
101.027A	Ø5 x 330 mm - Canal Ø0,7 mm
101.027B	Ø5 x 330 mm - Canal Ø0,9 mm
101.027C	Ø5 x 330 mm - Canal Ø16 mm
101.027D	Ø5 x 330 mm - Canal Ø18 mm
101.027E	Ø5 x 330 mm - Canal Ø20 mm
101.027F	Ø5 x 330 mm - Canal Ø22 mm



PROBE DE PALPAÇÃO TAIMIN

Registro Anvisa nº 80082910244

Código	Especificações
301.008A	Ø5 x 450 mm



PROBE DE GUIA TAIMIN

Registro Anvisa nº 80082910244

Código	Especificações
301.013A	Ø10 x 450 mm



PROBE DE PALPAÇÃO TAIMIN

Registro Anvisa nº 80082910244

Código	Especificações
301.030	Ø10 x 370 mm



SACADOR GINECOLÓGICO TAIMIN

Registro Anvisa nº 80082910243

Código	Especificações
301.020A	Ø5 x 420 mm
301.021A	Ø10 x 420 mm

INSTRUMENTAIS DE 10 MM

PINÇA ARTICULADA TAIMIN LINHA PPS

Registro Anvisa nº 80082910074



PINÇA MIXTER 90° DUPLA AÇÃO

Códigos	Especificações
101.041B	Ø10 x 360 mm

PINÇA ARTICULADA TAIMIN LINHA AÇO

Registro Anvisa nº 80082910074



PINÇA APREENSÃO BABCOCK DUPLA AÇÃO

Códigos	Especificações
101.015	Ø10 x 360 mm
101.135	Ø10 x 360 mm

PINÇA ARTICULADA TAIMIN LINHA AÇO

Registro Anvisa nº 80082910074



PINÇA GARRA, SIMPLES AÇÃO

Código	Especificações
101.013	Ø10 x 360 mm

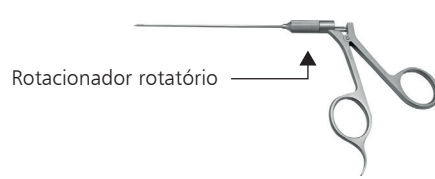
PINÇAS ESPECIAIS



**PINÇA FENESTRADA
MANDÍBULA MÉDIA**

Registro Anvisa nº 80082910176

Código	Especificações
101.500L	Ø5 x 420 mm



Rotacionador rotatório

**DISPOSITIVO DE FECHAMENTO
DE INCISÃO TAIMIN**

Registro Anvisa nº 80082910197

Códigos	Especificações
101.093	Sem Cremalheira Ø2,5 x 150 mm
101.103E	Com Cremalheira Ø2,5 x 150 mm

PINÇAS APREENSÃO VASCULAR



PINÇA DE CLAMP VASCULAR

Registro Anvisa nº 80082910074

Código	Especificações
101.235	Ø10 x 360 mm



PINÇA BULLDOG TAIMIN

Registro Anvisa nº 80082910189

Código	Especificações
101.120B	Ø10,5 x 360mm



PINÇA BULLDOG TAIMIN - CLAMPS

Registro Anvisa nº 80082910189

Códigos	Especificações	Códigos	Especificações
101.201-1	45 mm reto	101.202-1	45 mm curvo
101.201-2	65 mm reto	101.202-2	65 mm curvo

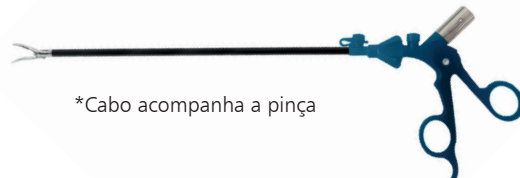
PINÇA HOOK

Registro Anvisa nº 80082910156



Códigos	Especificações
TM101.017-3	Ø5X360mm
TM101.017-4	Ø5X420mm
TM101.017-2	Ø3X280mm

PINÇA BIPOLAR



*Cabo acompanha a pinça



**PINÇA TIPO FENESTRADA
DUPLA AÇÃO**

Registro Anvisa nº 80082910072

**PINÇA TIPO MARYLAND
DUPLA AÇÃO**

Registro Anvisa nº 80082910072

Código	Especificações	Código	Especificações
301.031A	Ø5 x 360 mm	301-031C	Ø5 x 360 mm

PINÇAS PARA MINI-LAPAROSCOPIA



PORTA AGULHAS CURVA, MATHIER, COM CREMALHEIRA
Registro Anvisa nº 80082910074

Código 104.022A | **Especificações** Ø2.8 x 280 mm



DISPOSITIVO DE SUÇÃO E IRRIGAÇÃO DESLIZANTE
Registro Anvisa nº 80082910193

Código 104.079 | **Especificações** Ø2.8 x 280 mm



TESOURA CURVA TIPO METZENBAUM DUPLA AÇÃO
Registro Anvisa nº 80082910067

Código 104.033A | **Especificações** Ø2.8 x 280 mm



PINÇA DE DISSECÇÃO TIPO MARYLAND
Registro Anvisa nº 80082910088

Códigos 104.037 | **Especificações** Ø2.8 x 280 mm



PINÇA DE APREENSÃO E EXTRAÇÃO
Registro Anvisa nº 80082910088

Código 104.044 | **Especificações** Ø2.8 x 280 mm



PINÇA DE BIÓPSIA
Registro Anvisa nº 80082910088

Código 104.053 | **Especificações** Ø2.8 x 280 mm



PINÇA DENTE DE RATO
Registro Anvisa nº 80082910088

Códigos 104.046A | **Especificações** Ø2.8 x 280 mm



PINÇA DE DISSECÇÃO TIPO MIXTER
Registro Anvisa nº 80082910088

Código 104.038 | **Especificações** Ø2.8 x 280 mm



PINÇA DE APREENSÃO PONTA CURTA FENESTRADA
Registro Anvisa nº 80082910088

Código 104.049 | **Especificações** Ø2.8 X 280 mm



PINÇA DE APREENSÃO DUPLA AÇÃO BABCOCK
Registro Anvisa nº 80082910088

Códigos 104.047 | **Especificações** Ø2.8 x 280 mm



PINÇA DE APREENSÃO TIPO GRASPER DUPLA AÇÃO
Registro Anvisa nº 80082910088

Código 104.050 | **Especificações** Ø2.8 x 280 mm



PINÇA DE APREENSÃO FENESTRADA PONTA LONGA ENDO CLINCH
Registro Anvisa nº 80082910088

Código 101.049BP | **Especificações** Ø3 x 280 mm

MANOPLAS



MANOPLA PARA PINÇA 5 MM
Registro Anvisa nº 80082910088

Código
TM101F.001A



MANOPLA PARA PINÇA COM CREMALHEIRA 5 MM
Registro Anvisa nº 80082910088

Código
TM101F.002A



MANOPLA PARA PINÇA TAIMIN
Registro Anvisa nº 80082910072

Código
TM301.103EB

CABOS



CABO MONOPOLAR 3000 MM
Registro Anvisa nº 80082910072

Códigos
TM101.082



CABO DE CONEXÃO CIRCULAR
Registro Anvisa nº 80082910072

Código
TM301.039CB



CABO MONOPOLAR ELETRODO DE RETORNO
Registro Anvisa nº 80082910157

Código
TMC1

ACESSÓRIOS



WATER RUSH CAP
Registro Anvisa nº 80082910088

Código
101.001-0006



ADAPTADOR - PEQUENO
Registro Anvisa nº 80082910205

Código
101.231



ADAPTADOR - MÉDIO
Registro Anvisa nº 80082910205

Código
101.232

CAIXAS / ESTOJOS

ISENTOS DE REGISTRO SANITÁRIO



ESTOJO PARA PINÇA BULLDOG

Código
ESTOJO2804

Especificações
Comprimento: 70 cm
Largura: 16.5 cm
Altura: 6 cm



ESTOJO ÓTICA

Código
H45-CX-50-BG

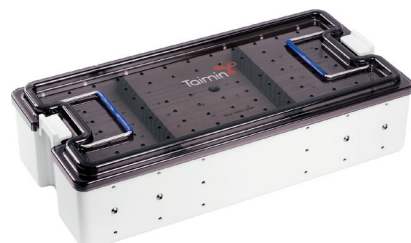
Especificações
Comprimento: 45 cm
Largura: 10.5 cm
Altura: 4 cm



ESTOJO INOX

Códigos
1050042
1050228

Especificações
64 x 15 x 8 cm - Instrumental
48 x 8 x 5 cm - Ótica



CAIXA INSTRUMENTAL CIRÚRGICA

Código
ESTOJO2815PERS

Especificações
Comprimento: 55 cm
Largura: 26 cm
Altura: 12 cm

SISTEMA DE VÍDEO



MONITOR FULL HD LED
Registro Anvisa nº 80370820013

Código
FS-L2401D



FONTE DE LUZ FLEXILUX 200 LED
Registro Anvisa nº 80370820017

Código
05.0740LED



CABO FIBRA ÓTICA - CABO DE LUZ
Registro Anvisa nº 80370820017

Códigos	Especificações
05.0090L	4.8 mm x 2300 mm
05.0088L	3.5 mm x 2300 mm



Storz - 05.0100z
Wolf - 05.0100z
ACMII - 05.0100z
Olympus - 05.0100z



Storz - 05.0108z
Wolf - 05.0110b
ACMII - 05.0120c



CÂMERA DE VÍDEO FLEXIVISION 10 FULL HD
Registro Anvisa nº 80370820022

Código
95.3730



CABEÇA DE CÂMERA - FLEXIVISION HD
Registro Anvisa nº 80370820022

Código
95.3701



INSUFLADOR PARA ENDOSCOPIA SURGIFLATOR 40I
Registro Anvisa nº 80370820011

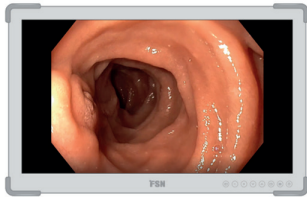
Código
16.0070R.M1



MANGUEIRA DE TUBO PARA INSUFLAÇÃO E AQUECIMENTO DO GÁS
Registro Anvisa nº

Código
Z1415.01

SISTEMA DE VÍDEO



MONITOR FULL HD 27"

Registro Anvisa

Código

FS-L2702D



FLEXILUX 300 LED LIGHT SOURCE

Registro Anvisa nº 80370820017

Código

05-0760LED



CABO FIBRA ÓTICA - CABO DE LUZ

Registro Anvisa nº 80370820017

Códigos

05.0090L

05.0088L

Especificações

4.8 mm x 2300 mm

3.5 mm x 2300 mm



Storz - 05.0100z

Wolf - 05.0100z

ACMII - 05.0100z

Olympus - 05.0100z



Storz - 05.0108z

Wolf - 05.0110b

ACMII - 05.0120c



CÂMERA DE VÍDEO FLEXIVISION 10 FULL HD

Registro Anvisa nº 80370820022

Código

95.3901



CABEÇA DE CÂMERA DE VÍDEO FLEXIVISION 10 FULL HD

Registro Anvisa nº 80370820022

Código

95-3930

Especificações

Unidade de cabeça de câmera



INSUFLADOR 50 LITROS

Registro Anvisa nº 80370820011

Código

FM134



MANGUEIRA DE TUBO PARA INSUFLAÇÃO E AQUECIMENTO DO GÁS

Registro Anvisa nº

Código

Z1415.01

ÓTICAS LAPAROSCOPIA

Registro Anvisa nº 80370820001



Código

11.0031A
11.0041A
11.0043A
11.0055A
11.0057A

Especificações

Ótica 10 x 344 mm, 0° de direção de visão - Wide angle
Ótica 10 x 344 mm, 45° de direção de visão - Wide angle
Ótica 10 x 344 mm, 30° de direção de visão - Wide angle
Ótica 05 x 312 mm, 0° de direção de visão - Wide angle
Ótica 05 x 312 mm, 30° de direção de visão - Wide angle

ÓTICAS ORTOPEDIA E OTORRINO

Registro Anvisa nº 80370820001



Código

21.0003A
21.0008A
21.0011A
31.0005A
31.0007A

Especificações

Ótica 04 x 175 mm, 0° de direção de visão - Wide angle
Ótica 04 x 175 mm, 30° de direção de visão - Wide angle
Ótica 04 x 175 mm, 70° de direção de visão - Wide angle
Ótica 2.7 x 110 mm, 0° de direção de visão - Standard
Ótica 2.7 x 110 mm, 30° de direção de visão - Standard

ÓTICAS UROLOGIA E GINECOLOGIA

Registro Anvisa nº 80370820001



Código

41.0047A
41.0049A
41.0055A
41.0057A
41.0161A

Especificações

Ótica 04 x 302 mm, 0° de direção de visão - Standard
Ótica 04 x 302 mm, 0° de direção de visão - Wide angle
Ótica 04 x 302 mm, 30° de direção de visão - Wide angle
Ótica 04 x 302 mm, 30° de direção de visão - Standard
Ótica 2.9 x 302 mm, 30° de direção de visão - Wide angle

URETERORENOSCÓPIO

Registro Anvisa nº 80370820023



Código

41.0609a.WOL

Especificações

Ureteroreno, 425mm, Ocular angulada lateral, 7.5/ 9.8 - Charrier

Código

41.0614a.WOL

Especificações

Ureteroreno, 425mm, Ocular angulada lateral, 6.7/ 7.5 - Charrier



📷 f 📺 in

www.taimin.com.br